

# 由過渡期的學習 到 生命歷程的選擇

基督教家庭服務中心  
翠林宿舍服務經理  
郭慧心



# 影片分享

Today draw anything comes up in  
your mind

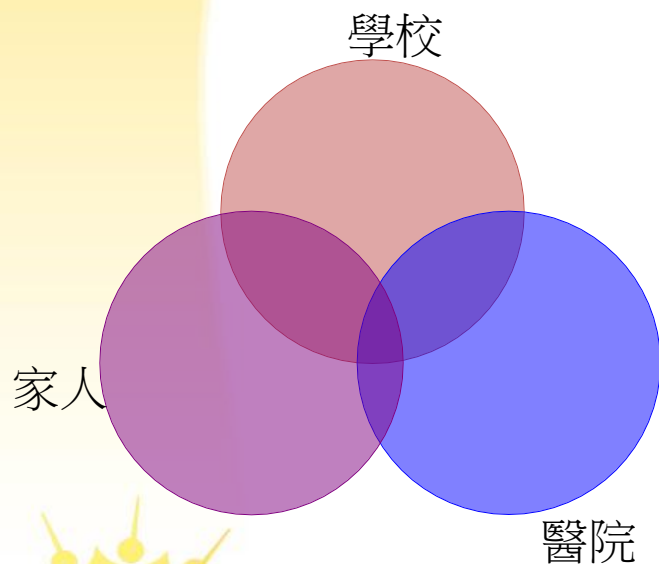




這個孩子出現了什麼狀況?



## 影片中的孩子與我們的服務使用者的共同之處：



### ✚ 學校：

- 1) 自己所畫的，與其他同學有所不同
- 2) 老師吩咐我畫我所想的。

➡ 結果：  
\* 令老師驚恐  
\* 不能繼續上學

### ✚ 家人

- 1) 不明白
- 2) 不理解
- 3) 傷心無奈

➡ 結果：送他到醫院治療

### ✚ 醫院

➡ 結果：入院接受專業人員評估診斷

# 結局

- 1) 老師發現孩子的書檯有一幅砌圖。
- 2) 護士突然又發覺圖畫有些部份是不一樣的，當二張併貼在一起的時候，他們有新發現。
- 3) 當他們把每一幅的圖畫合併起來的時候，是一條鯨魚。

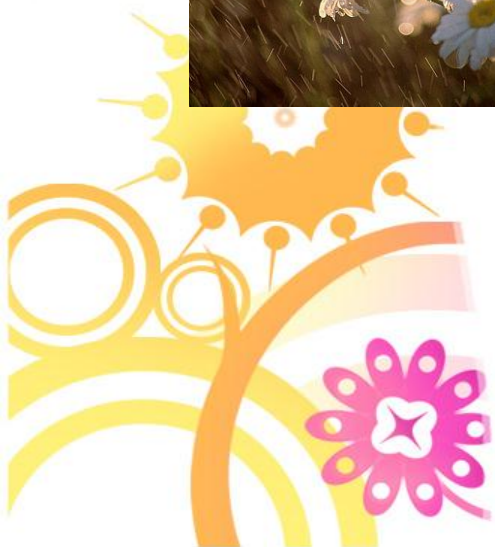


每一個人的生命，都由不同的片段組成。

當一些好零碎的事....集合在一起的時候，整幅的圖畫好不一樣。

我地會不會去尋找這些在他們生命上好零碎的片段？

以致他們其實正正地協助我們去明白他地多一點？



- 生命和人生.....



有無改變的可能？

- 問題.....

是環境形成？或是個人造成的？

*還是.....兩者都有?????*



# 從能耐為本出發....

- 1) 個人有能力去學習、成長和改變
- 2) 焦點在於優點而不是病理
- 3) 案主是助人關係中的指導者
- 4) 關係被視為基本且必要的
- 5) 外展是較佳的處遇方式
- 6) 社區是一個資源的綠洲





# 兩種不同的社會工作取向

## 以院舍及病徵為本

- 1) 以醫護診斷評估為主
- 2) 以院舍(Institution)為基礎的工作手法
- 3) 以臨床個案工作(Clinical case work)手法
- 4) 從病患者角度(Illness and patient orientation)

## 以社區和服務使用者為本

- 1) 以多元化的社會工作專業人員
- 2) 以社區照顧(Community Care)為主導的工作取向
- 3) 注重多元化(個人, 家庭)( multi-dimensional) 的多種工作手法,
- 4) 消費者及參與者( consumer and participation)
- 5) 注重他們的全人和潛能發展。
- 6) 以社區融入, 精神康復, 正常生活為目標。

# 1) 官僚化

按照預先設定的複雜手續和程序去處理申請人(服務申請人)，整個過程，他們的個人需要，感受，他們的獨特性，背景等等...我們都會忽略，而他們的個人空間，決定能力、個人權利、尊嚴，都會被淹沒。



## 2) 醫院化

治療的過程，只考慮二件事：入院和出院。  
極端一些，他們對精神病康復者的治療有既定的程序

- 服藥
- 加藥
- 轉藥
- 入院



### 3) 服務單位化：

- 由一個服務轉到另一個服務，例如由醫院轉到中途宿舍，由中途宿舍轉到輔助宿舍。表面上他們好像生活在社區，但實際上與社區人士接觸的機會並不多。





# 個案分享

由院舍進入社區生活的轉化



# 背景：

入住中途宿舍原因：



1) 醫生吩咐

2) 家人拒絕我回家

**NO**



# 入院舍的第一個主觀感受：



好陌生....  
唔知發生咩事....  
唔知將來條路如何去行....  
好徬徨，無方向....



# 感受：

## 個人身份的認同的轉化

- 信任和自由
- 由病患者到要學習生活在社區的一份子
- 平等主義
  - \* 有商有量
  - \* 權力下方和分享，提高對自己的信和信任





## Reference:

宋麗玉(2009)。〈優勢觀點社會工作概論〉，《優勢觀點 --- 社會工作理論與實務》，頁42-65。台北：洪業文化

宋麗玉(2009)。〈優勢工作原則的實踐和做法〉，《優勢觀點 --- 社會工作理論與實務》，頁261-338。台北：洪業文化

葉錦成(2011)。〈院舍化與治療社區的抗衡〉，《精神醫療社會工作：信念、理論和實踐》，頁230-246。台北市：心理

Dennis Saleebey(2009). The Strengths Perspectives in Social Work Practice (5 ed). pp 93-120. Pearson.

